

NOTICE D'UTILISATION ET D'INFORMATION
POUR DÉBUTER FACILEMENT



SOMMAIRE

2 ANATOMIE D'UNE
CIGARETTE
ÉLECTRONIQUE

3 AMORCER
LA RÉSISTANCE

4 RECHARGER
LE E-LIQUIDE

6 RÉGLER
LA E-CIGARETTE

7 ALLUMER SA
E-CIGARETTE
ET VAPOTER

8 RECHARGER
LA BATTERIE

9 REMPLACER
LA RÉSISTANCE



NOUS VOUS INVITONS À SUIVRE LES
DIFFÉRENTES ÉTAPES DE CETTE NOTICE
DANS L'ORDRE AFIN D'UTILISER VOTRE
E-CIGARETTE SANS RISQUER
DE L'ENDOMMAGER

ANATOMIE D'UNE E-CIGARETTE

Toutes les e-cigarettes fonctionnent de la même manière, toutefois leur aspect peut être différent. Certains modèles sont mono-bloc, les pods par exemple ont une conception très simplifiée. Voici l'anatomie d'une cigarette électronique standard :

DRIP-TIP

Embout sur lequel vous posez vos lèvres pour aspirer la vapeur



TOP-CAP

Bague supérieure du clearomiseur



RÉSERVOIR

Contient le e-liquide, il est également appelé «tank» ou «pyrex» en référence au matériau



RÉSISTANCE

Un coton imbibé de e-liquide est chauffé par une résistance. C'est le procédé qui transforme le e-liquide en vapeur. Ce consommable se change toutes les 2 à 3 semaines environ



AIRFLOW

Permet de régler le débit d'air entrant dans le clearomiseur, et ainsi ajuster la sensation de vape à vos préférences



BASE

Base du clearomiseur, le contacteur situé en dessous fait le lien avec la batterie



SWITCH

Bouton servant à vaper, ainsi qu'à allumer et éteindre la batterie

BATTERIE

Permet d'alimenter la cigarette électronique en énergie

PORT MICRO-USB

Permet de recharger la batterie

AMORCER LA RÉSISTANCE

Avant de commencer à vaper avec votre nouvelle cigarette électronique, vous devez laisser votre résistance s'imbiber de e-liquide : c'est ce qu'on appelle l'amorçage. Vous devez répéter cette opération à chaque changement de résistance. En effet, si le coton n'est pas assez humidifié, il risque de brûler lorsque la résistance le chauffe, devenant ainsi inutilisable.

- 1** Versez quelques gouttes de e-liquide sur le coton de votre résistance via les orifices latéraux



- 2** Fermez votre airflow grâce à la bague de réglage et aspirez quelques secondes sans allumer votre batterie



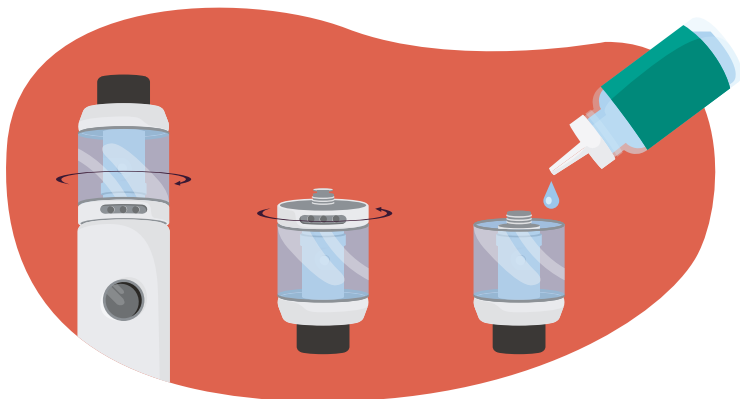
RECHARGER LE E-LIQUIDE

Selon le modèle, votre e-cigarette peut se recharger de deux manières différentes :

- Par le bas du clearomiseur, en dévissant la base
- Par le haut du clearomiseur, en dévissant ou en faisant coulisser le top-cap.

REPLISSAGE PAR LE BAS

- 1** SÉPAREZ LE CLEAROMISEUR DE LA BATTERIE
- 2** DÉVISSEZ LA BASE DU CLEAROMISEUR
- 3** REMPLISSEZ LE RÉSERVOIR EN PLAÇANT L'EMBOUT DU FLACON CONTRE LA PAROI
- 4** REVISSEZ LA BASE DE VOTRE CLEAROMISEUR ET RÉINSTALLEZ-LE SUR LA BATTERIE



REPLISSAGE PAR LE HAUT

1

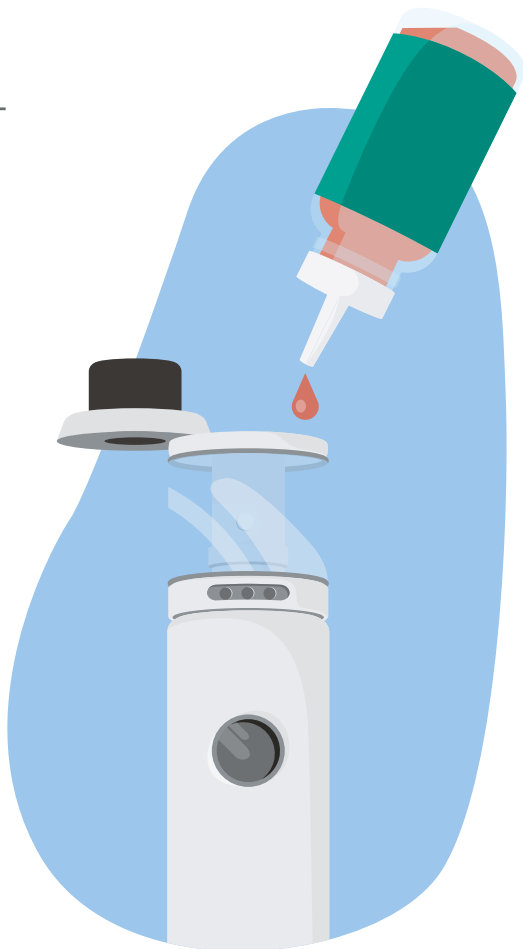
DÉVISSEZ OU FAITES
COULISSER LE TOP-CAP
DU CLEAROMISEUR
(SUIVANT LES MODÈLES)

2

REPLISSEZ LE
RÉSERVOIR EN PLAÇANT
L'EMBOUT DU FLACON
CONTRE LA PAROI, VIA
L'ORIFICE DÉDIÉ

3

REMETTEZ LE TOP-CAP
EN PLACE

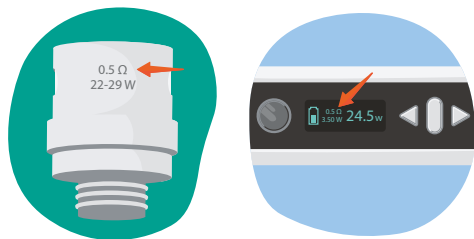


RÉGLER SA E-CIGARETTE

Si vous possédez une batterie réglable, vous devez trouver la puissance de vape (en Watts) adaptée à votre résistance. Rassurez-vous, ce n'est pas compliqué.

CONNAÎTRE LA VALEUR DE VOTRE RÉSISTANCE

La valeur de la résistance vous permet de définir la puissance de vape adaptée. Vous pouvez trouver cette information sur l'écran de la batterie ou sur le corps de la résistance. L'unité de mesure est le Ohm (Ω).



PLUS SIMPLEMENT

La plupart du temps, la plage de puissance idéale en Watt (W) est notée directement sur votre résistance, juste à côté de sa valeur en Ohm (Ω).

RÉGLER LA PUISSANCE DE VOTRE BATTERIE

Si vous connaissez la valeur de votre résistance, reportez-vous au tableau suivant :

	OHM (Ω)	WATTS (W)	
VALEUR DE LA RÉSISTANCE	0.3	40-60	PLAGE DE RÉGLAGE
	0.4	28-40	
	0.5	22-29	
	0.6	19-24	
	0.7	16-20	
	0.8	14-18	
	0.9	13-17	
	1.0	12-16	
	1.1	12-15	
	1.2	10-14	
	1.3	8-14	
+	7.5-12		

ALLUMER SA E-CIGARETTE ET VAPOTER

ALLUMER ET ÉTEINDRE SA E-CIGARETTE

Pour allumer votre cigarette électronique, appuyez 5 fois **rapidement** sur le bouton switch. Attention, les 5 pressions doivent être très rapprochées.

Pour l'éteindre, effectuez la même opération.

VAPOTER

Pour vapoter, appuyez sur le bouton switch en aspirant doucement sur l'embout. Les deux gestes doivent être effectués simultanément.

PRÉCAUTIONS À PRENDRE

Pensez à vérifier le réglage de votre e-cigarette avant de vaper.

Eteignez votre cigarette électronique après chaque utilisation.

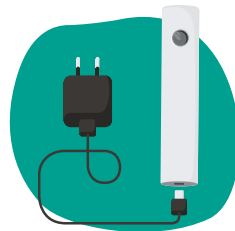


RECHARGER LA BATTERIE

Il existe deux types de batteries : les batteries intégrées et les batteries amovibles (également appelées « accus »).

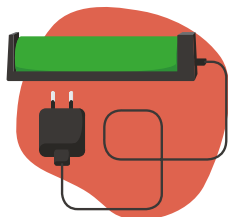
LES BATTERIES INTÉGRÉES

Les e-cigarettes avec batterie intégrée sont équipées d'un port micro-USB servant à la recharge. Elles peuvent être chargées via un adaptateur secteur ou le port USB d'un ordinateur (en général, le câble est fourni avec le kit, mais pas l'adaptateur secteur). N'utilisez pas l'adaptateur secteur de votre smartphone, celui-ci étant plus puissant (environ 1A), vous usez plus rapidement votre batterie. Utilisez un adaptateur spécifique (environ 0.6A).



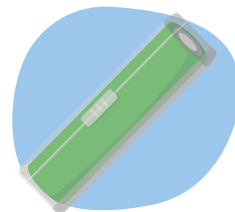
LES BATTERIES AMOVIBLES

Pour une utilisation optimale, il est conseillé de charger les accus de votre e-cigarette avec un chargeur adapté. Cela offre une plus longue durée de vie à votre batterie. Si l'enveloppe de l'accu (le wrap) est abîmée, il faut absolument la changer.



LES PRÉCAUTIONS À PRENDRE

Ne transportez jamais une batterie amovible sans protection, utilisez une housse ou un boîtier de transport prévu à cet effet. Même emballé, évitez tout contact entre un accu et d'autres objets métalliques (clés, pièces de monnaie...), il risque de s'abîmer, voire de devenir dangereux.



REEMPLACER LA RÉSISTANCE

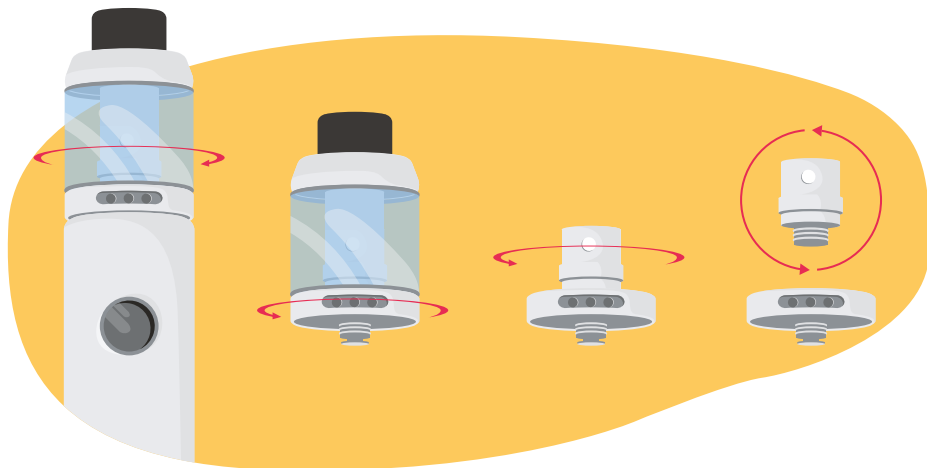
La résistance est un produit consommable qui doit être remplacé toutes les 2 à 3 semaines environ. Si vous sentez un goût de brûlé, ou que les saveurs de vos e-liquides sont moins prononcées, c'est qu'il est temps de changer la résistance.

1 SÉPAREZ LE CLEAROMISEUR DE LA BATTERIE

2 DÉVISSEZ LA BASE DU CLEAROMISEUR

3 DÉVISSEZ LA RÉSISTANCE USÉE ET REMPLACEZ-LA PAR UNE NOUVELLE RÉSISTANCE

4 APRÈS AVOIR REMIS LE CLEAROMISEUR EN PLACE, AMORCEZ VOTRE RÉSISTANCE AVANT DE VAPER





www.cigaretteelec.fr

09 72 47 91 12

LUNDI - VENDREDI
9H - 12H30
14H - 17H30

sav@cigaretteelec.fr